

**ACCESSOIRES**

**CABARET**

2020-523 à 21264

2020-523

Cabaret  
L 19" x L 12½" x H ¾"  
48 cm x 32 cm x 2 cm

2020-524

Cabaret  
L 17" x L 11½" x H ¾"  
43 cm x 29 cm x 2 cm

2020-525

Cabaret  
L 15" x L 10½" x H ¾"  
38 cm x 26.5 cm x 2 cm

2020-526

Cabaret  
L 13½" x L 10" x H ¾"  
34.3 cm x 25.5 cm x 2 cm

2020-527

Cabaret  
L 10" x L 6½" x H ¾"  
25.5 cm x 16.5 cm x 2 cm

21264

Cabaret  
L 19 x L 10 x H 1.5cm



**PLAT CATHETER AVEC COUVERCLE  
BASSIN DE TREMPAGE**

2020-508

L 8½" x L 3" x H 1½"  
21.6 cm x 7.5 cm x 3.8 cm

2020-509

L 9" x L 5" x H 2"  
23 cm x 12.8 cm x 5 cm



**JAR À PANSEMENT**

2020-513/

Diam: 4¼" x H 5¼"  
Ø 10.8 cm x 13.4 cm

2020-514

Diam: 4¼" x H 7"  
Ø 10.8 cm x 17.8 cm



**ACCESSOIRES EN ACIER INOXYDABLE**

2020-502 Godet acier inox 6 on.  
Diam: 3½" x H 2½"  
Ø 10.8 cm x 13.4 cm

2020-503 Godet acier inox 14 on.  
Diam: 2" x H 1¾"  
Ø 10.8 cm x 13.4 cm

21265 Godet gradué 2 on.  
Diam: 2" x H 1¾"  
Ø 10.8 cm x 13.4 cm  
Non illustré

216101 Godet-verre ou opaline.  
Diam: 32 mm x 30 mm  
Autoclavable  
Non illustré

2BL01 Bassin 7 pintes.  
Diam: 13" x H 4½"  
Ø 33 cm x 11.5 cm

210956 Augette - coquille à débris  
Pour récupération des débris ou de l'eau  
lors du traitement.

216054 Plat haricot en polypropylène,  
autoclavable.  
Dimensions: 25 x 14 x 4 cm

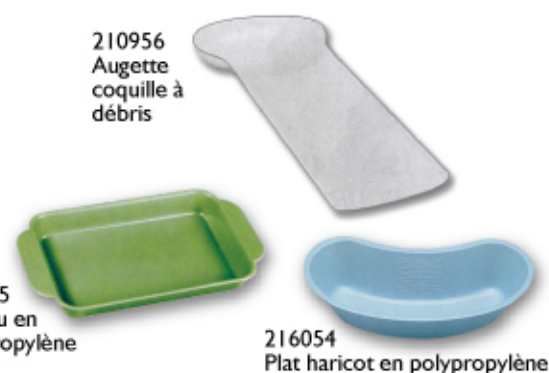
216055 Plateau en polypropylène  
autoclavable.  
Dimensions: 27 x 14 x 3 cm

2020-531 Jar / Forceps  
Diam: 2¼" x H 4¼"  
Ø 55 cm x 10.5 cm

2020-532 Jar / Forceps  
Diam: 2¼" x H 7"  
Ø 55 cm x 18 cm



Bassin trempage pour les pieds



210956  
Augette  
coquille à  
débris

216055  
Plateau en  
polypropylène

216054  
Plat haricot en polypropylène



2020-531

2020-532

**ACCESSOIRES**

- 2118-174                   Bouteille Menda blanche pour liquide, couvercle acier inox, style automatique, 8 on. / 250 ml
- 2118-178                   Bouteille Menda brune pour liquide, couvercle en plastique blanc, style automatique, 8 on. / 250 ml
- 2118-182                   Bouteille brune pour alcool, couvercle style pompe, 8 on. / 250 ml
- 27727                        Bouteille ronde pour liquide, 8 on. / 250 ml (non illustrée)



**Autres bouteilles disponibles.**

- 2116-500                   Jar en verre, couvercle en acier inox, jeu de 5, identifiés : applicateur, abaisse-langue, pansement, coton, gaze.
- 2116-510                   Jar en verre / couvercle acier inox, identifié applicateur.
- 2116-520                   Jar en verre / couvercle acier inox, identifié pansement.
- 2116-530                   Jar en verre / couvercle acier inox, identifié coton
- 2116-540                   Jar en verre / couvercle acier inox, identifié gaze.
- 2116-550                   Jar en verre / couvercle acier inox, identifié abaisse-langue.
- 2116-590                   Jar en verre / couvercle acier inox, jeu de 6, même que no. 2116-500 mais non identifiés.

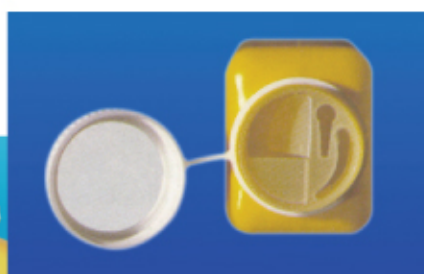


**CONTENANTS POUR LE RECUEIL D'OBJETS CONTAMINÉS**

- 25010 LP125AI - 125ml Ouverture pour petites lames et /ou aiguilles.
- 25005 LP500AI - 500ml Muni d'un système anti-retour.
- 25006 LP1000AI - 1000ml Muni d'un système anti-retour.
- 25007 LP2000AI - 2000ml Muni d'un système anti-retour.



25010



Ouverture conventionnelle.  
Tous les produits sont munis d'un système anti-retour.



25006

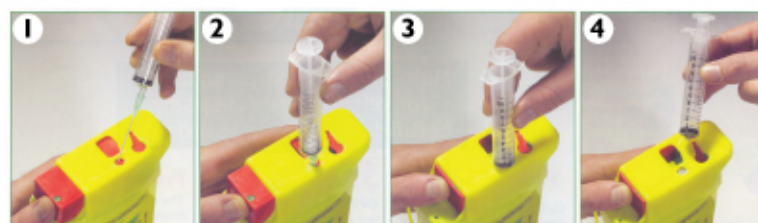
25005

25007



25009

25008



Comment utiliser un cut box.

25009  
CUT BOX - 0,45 L.  
Muni d'une lame qui coupe le tube plastique de la seringue, muni d'une grande ouverture.

25008  
PG BOX - 0,45 L.  
Pour aiguilles, seringues et collecteur sanguin.